

EDUCAȚIE PENTRU CETĂȚENIE ACTIVĂ
ȘI DEMOCRATICĂ

Noi vrem:

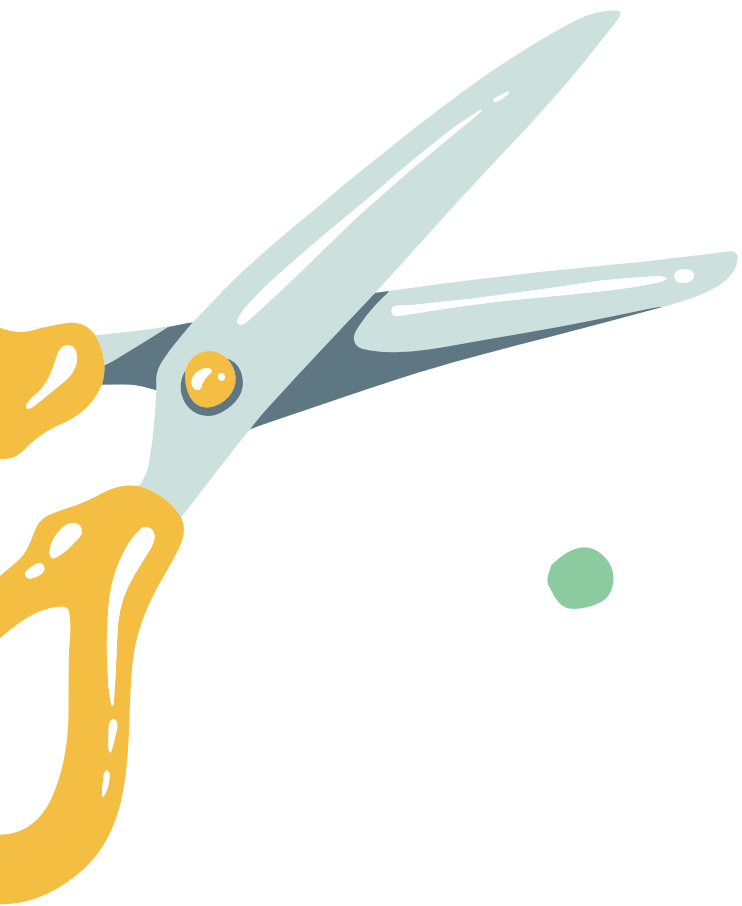
Masă caldă în școli

Pentru copii din medii
defavorizate

PROIECT REALIZAT DE: PÎNZARI DENISA

CLASA: A X-A. B

PROF.COORD. : HALAC ALINA



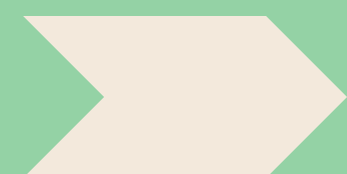
Cuprins:



INTRODUCERE



„CE CONȚINE MASA CALDĂ SAU PACHETUL ALIMENTAR
ACOLO UNDE NU EXISTĂ CANTINĂ?”



„CONDIȚII IGIENICO-SANITARE ȘI DE
SIGURANȚA ALIMENTELOR”



„PUTEM APELA PENTRU AJUTOR URMATOARELOR
INSTITUȚII”





Noi vrem... **MASĂ CALDĂ ÎN ȘCOLI**
PENTRU COPII DIN MEDII
DEFAVORIZATE!

**Niciun elev din România nu a primit masă caldă în școală
de pe 11 septembrie de când au început cursurile acestui
an școlar.**

**„Un număr însemnat de preșcolari și elevi vulnerabili se află în situație de abandon școlar, descurajați de un cadru legal neadaptat nevoilor reale ale acestora, iar în lipsa adoptării prezentei ordonanțe de urgență, există un risc crescut de a nu se realiza incluziunea educațională a tuturor preșcolarilor și elevilor”.
Cu toate acestea, este aproape o lună de zile de când au început cursurile și elevii încă nu primesc masa caldă.**

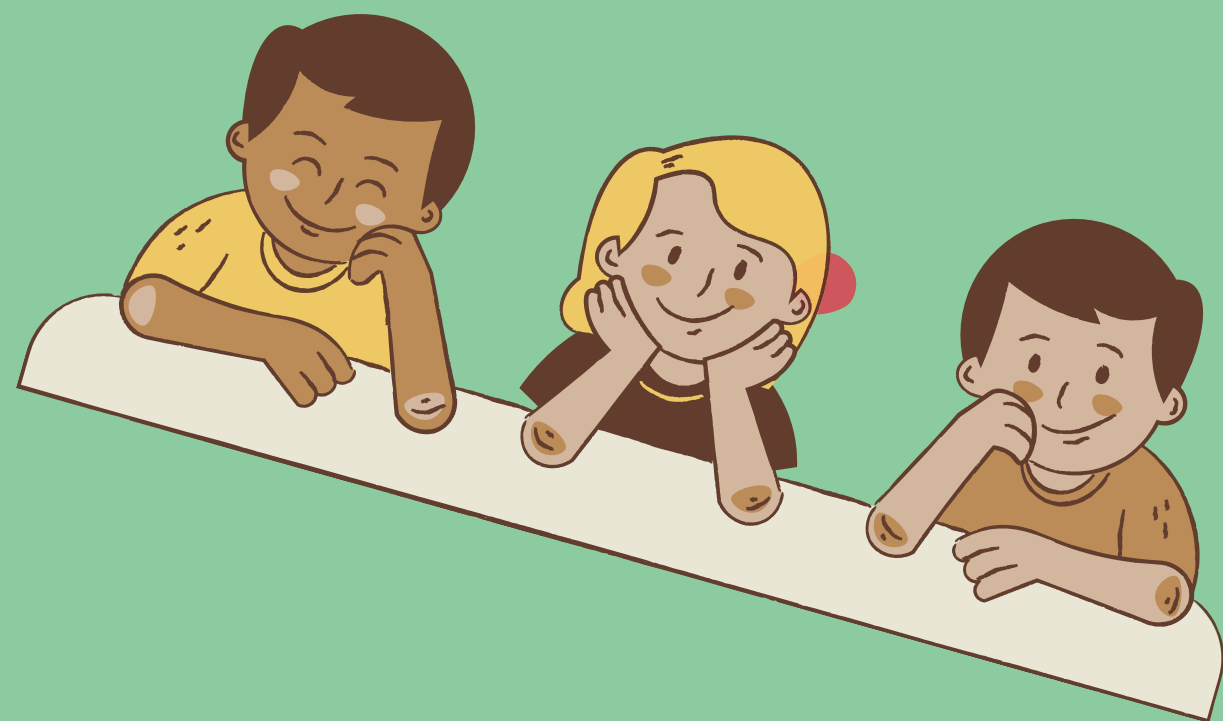




● *

Un raport privind stadiul implementării Programului – pilot „Masă caldă” în anul școlar 2021-2022 publicat de Ministerul Educației, consultat de Edupedu.ro arată că lipsa cantinelor este ● principala problemă în desfășurarea programului “Masă caldă în școli”. *

● *

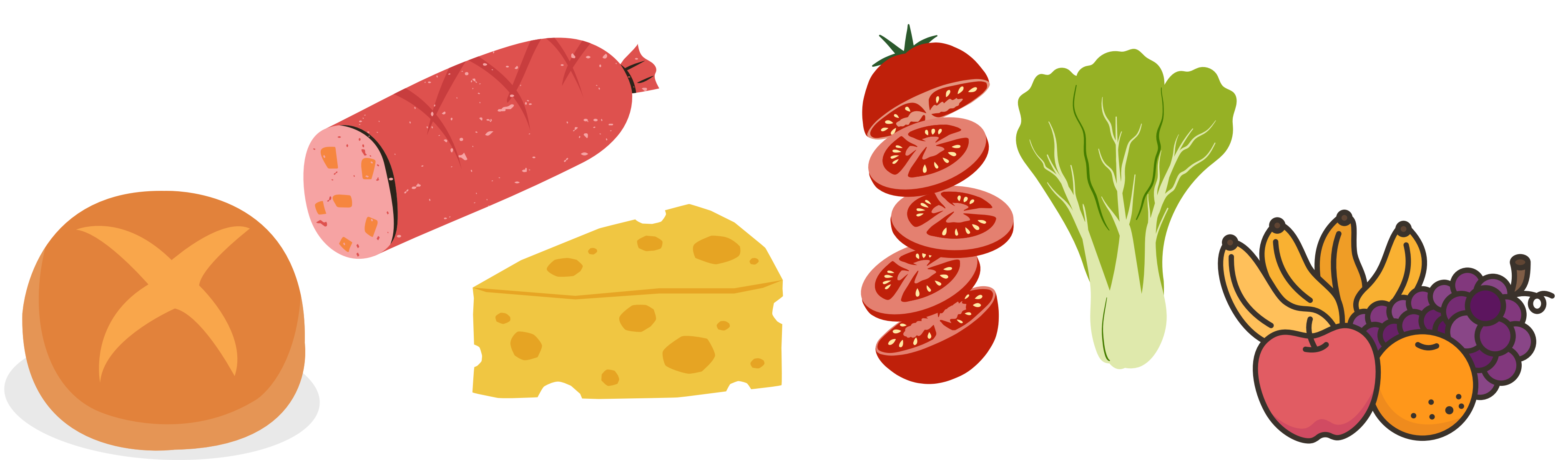


**Vă propunem
următoarea**

idee:

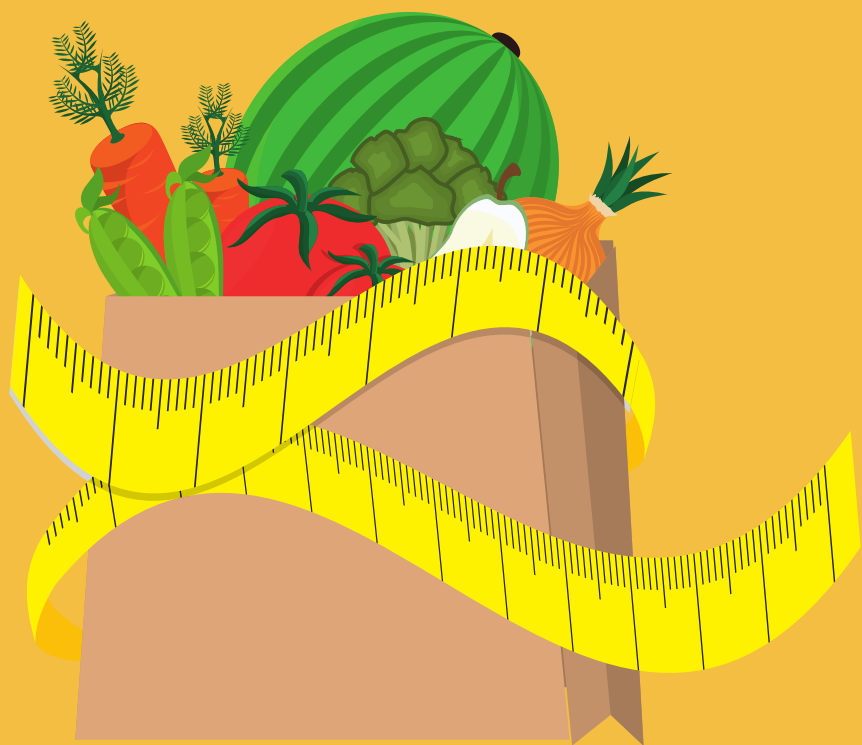
PACHEȚELUL

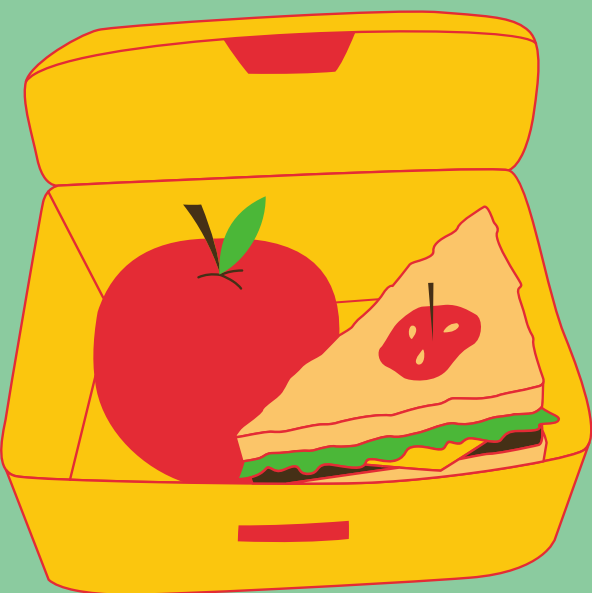




Acolo unde nu se poate livra masa caldă sau nu există cantine, pachetul alimentar trebuie să conțină: o pâine feliată sau chiflă, produse din carne și/sau brânzeturi/derivate din lapte, legume – roșii, castraveți, salată sau alte produse similare și un fruct.

Totul, într-un buget de minim 15 lei.





Ce conține masa caldă sau pachetul alimentar acolo unde nu există cantină?

- **PRODUSE DE PANIFICAȚIE DIN FĂINĂ INTEGRALĂ – PÂINE FELIATĂ SAU BATOANE/CHIFLE – 80 G – MAXIMUM 50% DIN GREUTATEA TOTALĂ A PACHETULUI,**

- **PRODUSE DIN CARNE ȘI/SAU BRÂNZETURI/DERIVATE DIN LAPTE 40 G – MINIMUM 25% DIN GREUTATEA TOTALĂ A PACHETULUI**

- **LEGUME – ROȘII, CASTRAVEȚI, SALATĂ SAU ALTE PRODUSE SIMILARE – 40 G – MAXIMUM 25% DIN GREUTATEA TOTALĂ A PACHETULUI.**

La acestea se va adăuga un fruct, potrivit proiectului.

Produsele alimentare sunt livrate zilnic din unități autorizate/ înregistrate sanitar-veterinar și pentru siguranța alimentelor și sunt păstrate până la servire, dacă hrana nu este servită într-un interval de 60 de minute de la livrare, în unitățile de învățământ preuniversitar, în condiții igienico-sanitare și de siguranța alimentelor, potrivit prevederilor legislației în vigoare.





**MINISTERUL
EDUCAȚIEI**



**INSPECTORATELE
ȘCOLARE JUDEȚENE**

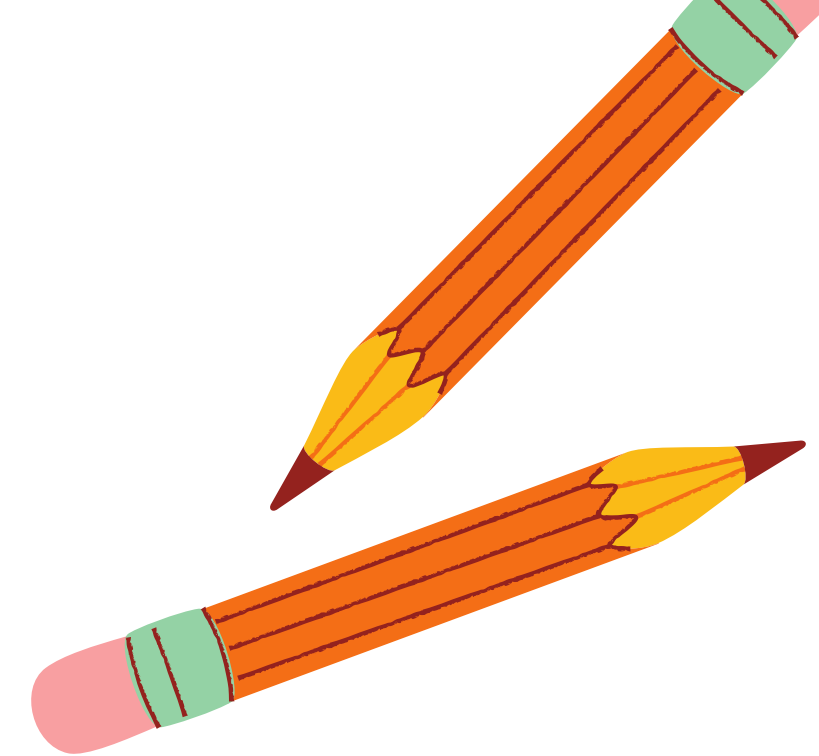
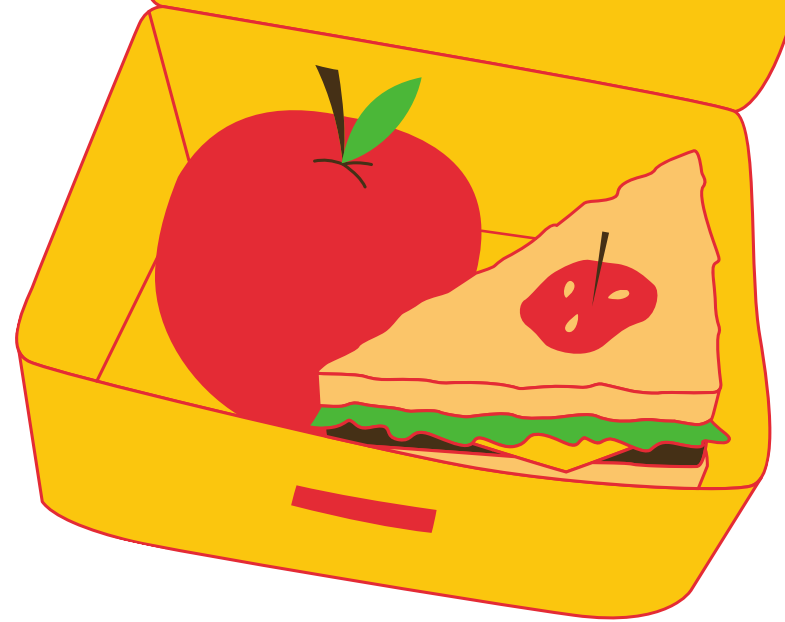


DIFERITE ONG-URI



**Putem apela pentru
ajutor urmatoarelor
instituții:**

Cu sprijinul acestor instituții, avem parte atât de banii necesari pentru alimente, cât și forță de muncă pentru împachetarea pachetelor.



**Vă mulțumesc pentru
atenția acordată!**

